

**Cuisson à haut rendement
Braising électrique basculante,
90L, corps 700mm, pose libre, sonde**

REPÈRE # _____

MODELE # _____

NOM # _____

SIS # _____

AIA # _____

**586235 (PUET09KCEO)**Braising électrique
basculante 90lt
(h), condensation, sonde à
cœur, pose libre**Description courte****Repère No.** _____

Construction en acier inoxydable AISI 304. Cuve en acier inoxydable AISI 304, conforme GN, fond de 18 mm d'épaisseur (15 mm d'acier doux et 3 mm d'acier inoxydable AISI 316). Couvercle isolé et équilibré. Basculement motorisé à vitesse variable. La marmite peut être basculée à 90° pour vider entièrement les aliments. Unité de mélange de l'eau incorporée dans la partie supérieure. Les résistances électriques se trouvent sous le récipient. Chauffe rapide et distribution homogène de la température sur toute la base. Le thermostat de sécurité protège la Cuve contre la surchauffe en cas de dysfonctionnement. Un contrôle électronique prévient de la température du fond de la Cuve assure une réaction rapide et une adhérence exacte pour présélectionner les températures de cuisson entre 50 °C et 250 °C. La fonction de condensation de la vapeur annule la pression de la vapeur après la fin de la cuisson, à la fin du cycle de cuisson. Elle peut être utilisée pour pocher ou cuire à la vapeur (avec le couvercle ouvert) ; faire frémir et bouillir (avec le couvercle ouvert ou fermé) ; la cuisson sous pression ou à la vapeur dans des récipients suspendus GN 1/1 (avec le couvercle fermé et verrouillé). Chauffe rapide et distribution homogène de la température sur toute la base. Bandeau de commande sensible « TOUCH ». Fonction SOFT. Fonction PRESSION 0,45BAR/110°C. Possibilité d'enregistrer les recettes dans

un procédé de cuisson simple ou à plusieurs phases, avec différentes températures. Capteur de température intégré pour un contrôle précis de la cuisson. La sonde à viande offre un contrôle efficace de la température. Commandes résistant à l'eau IPX6. Configuration : Pose libre ou adossée contre un mur. Options d'installation (non incluses) : sur le sol, sur pieds de 200mm de haut ou un socle en acier ou en maçonnerie.

APPROBATION: _____

Caractéristiques principales

- Appareil de cuisson multifonctions utilisé pour rôtir, braiser, mijoter, bouillir, cuire sous pression et à la vapeur.
- Cuve compatible GN.
- Surface de cuisson facile à nettoyer grâce aux angles à large rayon,
- Système de chauffe par "thermobloc" pour une distribution optimale de la chaleur et une meilleure stabilité à haute température.
- Fond de cuve avec deux zones de chauffe réglables individuellement, chacune avec un capteur de température.
- Mécanisme de sécurité empêchant l'ouverture du couvercle, même volontairement, lors de la cuisson sous pression.
- Des capteurs de température permettent un contrôle efficace de la température: l'alimentation en énergie est fournie en fonction des besoins pour maintenir la valeur de la température de consigne sans la dépasser.
- Soupape de sécurité évitant les surpressions de vapeur dans la double enveloppe
- Cuisson sous pression de 0,45 bar pour réduire les temps de cuisson.
- Indice de protection IPX6
- La répartition optimale de la chaleur dans la nourriture fournit les meilleurs résultats de cuisson en termes de goût, de couleur, de consistance et conservation des vitamines,
- Cuisson de nuit : économie de temps et d'électricité.
- Cuve basculante motorisée, avec "SOFT STOP". Vitesse d'inclinaison réglable avec précision. La cuve peut être inclinée de plus de 90 ° pour faciliter le vidage et les opérations de nettoyage .
- Fonction sous pression : dès que le couvercle est verrouillé le système se régule automatiquement.
- Sonde intégrée pour un contrôle précis du processus de cuisson
- Sonde de température à coeur (CTS) : 6 capteurs, précision 0,5°C, contrôle parfait de la température de cuisson. La puissance est délivrée en fonction des besoins pour maintenir, sans la dépasser, la température de consigne à coeur, une fois la température atteinte, les aliments sont prêts à être servis.
- Aucun dépassement des températures de cuisson demandées, réaction rapide.
- Prise USB permettant la mise à jour du logiciel, de télécharger des recettes ou des données HACCP
- Connectivité prête pour un accès en temps réel aux appareils connectés (nécessite 922748 en option - contactez la société pour plus de détails).

Construction

- Habillage extérieur et châssis interne en acier inoxydable 1.4301 (AISI 304).
- Surface polyvalente de cuisson anti-adhésive de 18 mm d'épaisseur: 3 mm d'acier inox grenailé

- 1.4404 (AISI 316L), laminé sur acier doux 15mm.
- Couvercle doublé et isolé en acier inox 1.4301 (AISI 304) monté sur une charnière maintenant le couvercle ouvert dans toutes les positions,
- Fond de cuve en acier inoxydable AISI 316L, bi-métal épaisseur 18 mm majoré de 15 mm de bloc de chauffage soudée au fond de la cuve La surface est résistante aux déformations et insensible aux chocs thermiques.
- Robinet mélangeur eau chaude/eau froide en option.
- Poignée isolante avec surface antidérapante.
- Panneau de commande incliné "Touch" monté à l'avant avec boîtier embouti en retrait, intègre des fonctions d'affichage auto-explicatives qui guident l'opérateur tout au long du processus de cuisson: affichage simultané de la température réelle et de consigne ainsi que le temps de cuisson réglé et le temps de cuisson restant, horloge en temps réel, contrôle "SOFT" pour le chauffage doux pour la nourriture délicate, 9 niveaux de puissance pour mijotage de doux à forte ébullition; minuterie pour départ différé, message d'erreur pour le dépannage rapide.
- Couvercle pression intégrant un système de fermeture sur et rapide,
- Fonction "Marmite" ou "Braisière"
- Peut être prédisposé pour un raccordement à un optimiseur d'énergie ou une système de surveillance (option),
- Recyclable à 98%, emballages exempts de substances toxiques
- Présence réduite de petits espaces pour faciliter le nettoyage des côtés dans le respect des normes d'hygiène les plus strictes.
- Habillage extérieur en acier inoxydable 1.4301 (AISI 304).
- [NOT TRANSLATED]
- Panneau de commande LED "Touch", intègre des fonctions d'affichage auto-explicatives qui guident l'opérateur tout au long du processus de cuisson: affichage simultané de la température réelle et de consigne ainsi que le temps de cuisson réglé et le temps de cuisson restant, horloge en temps réel, contrôle "SOFT" pour le chauffage doux pour la nourriture délicate, 9 niveaux de puissance pour mijotage de doux à forte ébullition; minuterie pour départ différé, message d'erreur pour le dépannage rapide.

Développement durable



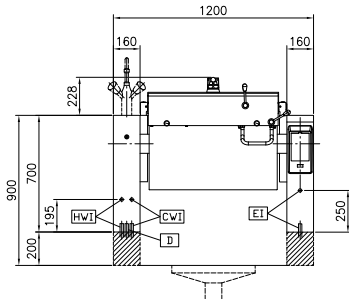
- Isolation thermique de haute qualité de la cuve permettant d'économiser de l'énergie et de maintenir une température ambiante basse.

Accessoires en option

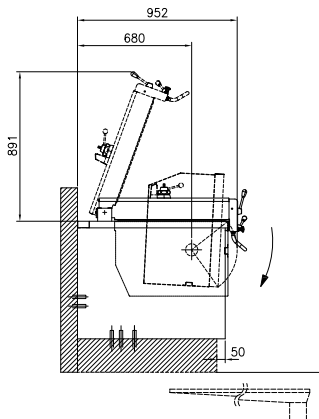
- Passoire pour marmites BOT & BON PNC 910053
80L
- Racleur pour tamis à gnocchis pour PNC 910058
marmite et braisière
- Cadre de suspension GN 1/1 PNC 910191
- Plaque de fond GN1/1 pour braisière PNC 910201

• Bac perforé GN 1/1 H=100 mm avec poignées pour TUET/UET	PNC 910211	<input type="checkbox"/>	• Douchette pour élément basculant central (700mm ht) - Montage usine	PNC 912776	<input type="checkbox"/>
• Bac GN1/1 perforé+poignées H150	PNC 910212	<input type="checkbox"/>	• Vanne 2" en façade pour braisière basculante (PUET-PFET)	PNC 912780	<input type="checkbox"/>
• Socle inox pour éléments basculants - adossé	PNC 911425	<input type="checkbox"/>	• Arrêt d'urgence	PNC 912784	<input type="checkbox"/>
• Socle inox pour éléments basculants - central	PNC 911455	<input type="checkbox"/>	• Kit rail de connection droit	PNC 912975	<input type="checkbox"/>
• Petite pelle perforée pour braisière (PFEN/PUEN)	PNC 911577	<input type="checkbox"/>	• Kit rail de connection gauche	PNC 912976	<input type="checkbox"/>
• Petite pelle pour braisière (PFEN/PUEN)	PNC 911578	<input type="checkbox"/>	• Kit rail de connection droit avec dossier	PNC 912981	<input type="checkbox"/>
• Bac GN1/1 perforé+poignées H200	PNC 911673	<input type="checkbox"/>	• Kit rail de connection gauche avec dossier	PNC 912982	<input type="checkbox"/>
• Plaque + 2 pieds, 200mm (hauteur 700mm)	PNC 911930	<input type="checkbox"/>	• - NOT TRANSLATED -	PNC 913431	<input type="checkbox"/>
• Dossieret (longueur 1200mm) pour élément basculant - Montage usine	PNC 912184	<input type="checkbox"/>	• - NOT TRANSLATED -	PNC 913432	<input type="checkbox"/>
• - NOT TRANSLATED -	PNC 912460	<input type="checkbox"/>	• - NOT TRANSLATED -	PNC 913565	<input type="checkbox"/>
• - NOT TRANSLATED -	PNC 912468	<input type="checkbox"/>	• - NOT TRANSLATED -	PNC 913566	<input type="checkbox"/>
• - NOT TRANSLATED -	PNC 912469	<input type="checkbox"/>	• - NOT TRANSLATED -	PNC 913566	<input type="checkbox"/>
• Prise de courant SCHUKO 16/A 230V montée en usine	PNC 912470	<input type="checkbox"/>	• Robinet mélangeur type KWC 2 boutons, col de cygne 600 mm	PNC 913567	<input type="checkbox"/>
• PRISE ELECTRIQUE SWISS TYPE-23 16A 230V	PNC 912471	<input type="checkbox"/>	• Robinet 1 levier pour PXXT	PNC 913568	<input type="checkbox"/>
• PRISE ELECTRIQUE SWISS TYPE-23 16A 400V	PNC 912472	<input type="checkbox"/>	• - NOT TRANSLATED -	PNC 913575	<input type="checkbox"/>
• Prise d'alimentation intégrée (Schuko), 16A, IP55, noire - montée en usine	PNC 912473	<input type="checkbox"/>	• - NOT TRANSLATED -	PNC 913577	<input type="checkbox"/>
• - NOT TRANSLATED -	PNC 912474	<input type="checkbox"/>			
• - NOT TRANSLATED -	PNC 912475	<input type="checkbox"/>			
• - NOT TRANSLATED -	PNC 912476	<input type="checkbox"/>			
• Prise d'alimentation intégrée, TYP25, 16A/400V, IP54, rouge-blanc - montée en usine	PNC 912477	<input type="checkbox"/>			
• PANNEAU PLINTHE PROT BASC MONTAGE USINE	PNC 912479	<input type="checkbox"/>			
• COMPL PANNEAU PLINTHE W120 MONTAGE USINE	PNC 912486	<input type="checkbox"/>			
• Rail de connexion avec dossieret 900mm	PNC 912499	<input type="checkbox"/>			
• Kit rail de connexion 900mm	PNC 912502	<input type="checkbox"/>			
• Kit de fermeture arrière pour éléments basculants - adossé 1200mm	PNC 912704	<input type="checkbox"/>			
• Doseur volumétrique (eau chaude et froide) pour élément basculant-Montage usine	PNC 912735	<input type="checkbox"/>			
• Kit raccordement sur optimiseur contact sec	PNC 912737	<input type="checkbox"/>			
• Kit de fermeture arrière pour éléments basculants - central 1200mm	PNC 912744	<input type="checkbox"/>			
• Panneau arrière inférieur pour élément basculant central	PNC 912768	<input type="checkbox"/>			
• - NOT TRANSLATED -	PNC 912773	<input type="checkbox"/>			

Avant

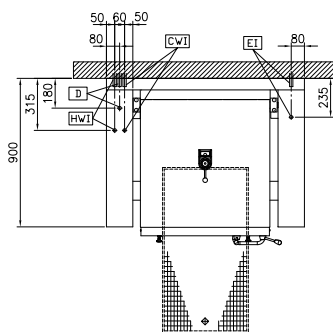


Côté



CWI = Raccordement eau froide HWI = Raccordement eau chaude
 D = Vidange
 EI = Connexion électrique

Dessus



Électrique

Voltage :
 586235 (PUET09KCEO) 400 V/3N ph/50/60 Hz
Total Watts : 15.5 kW

Installation

Pose libre sur socle cimenté,
 Pose libre sur pieds, Sur
 socle cimenté, adossé

Type d'installation

Informations générales

Configuration : Rectangulaire;Basculante
Température de fonctionnement MINI : 50 °C
Température de fonctionnement MAXI : 250 °C
Largeur cuve rectangulaire : 680 mm
Hauteur cuve rectangulaire : 274 mm
Profondeur cuve rectangulaire : 558 mm
Largeur extérieure 1200 mm
Profondeur extérieure 900 mm
Hauteur extérieure 700 mm
Poids net : 240 kg
Capacité utile : 90 lt
Mécanisme de basculement Auto.
Couvercle double enveloppe ✓
Type de chauffe Direct